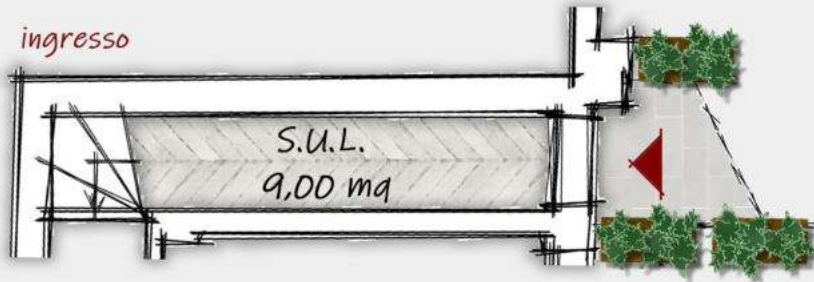
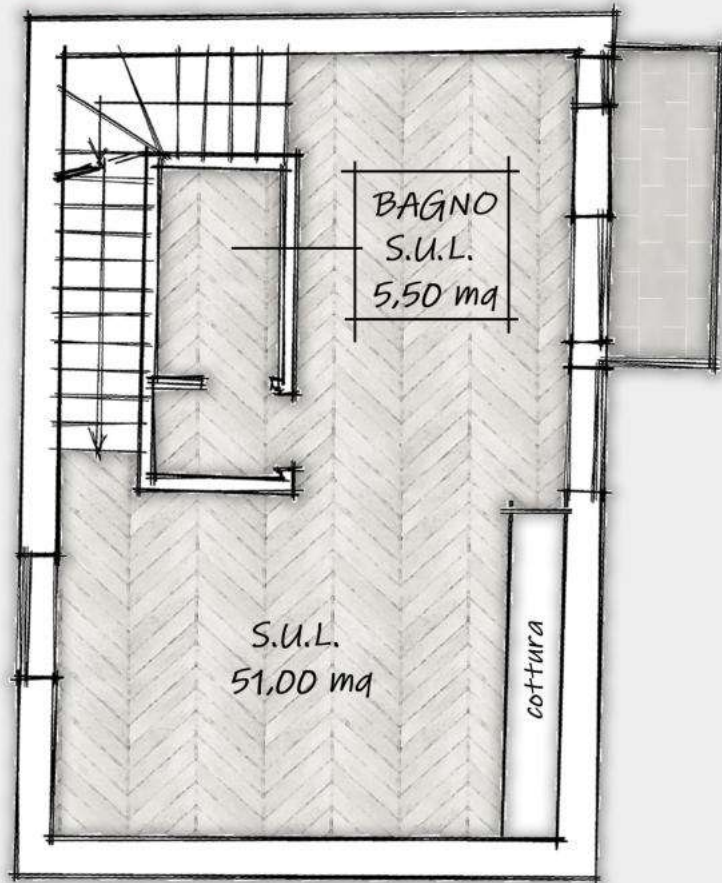


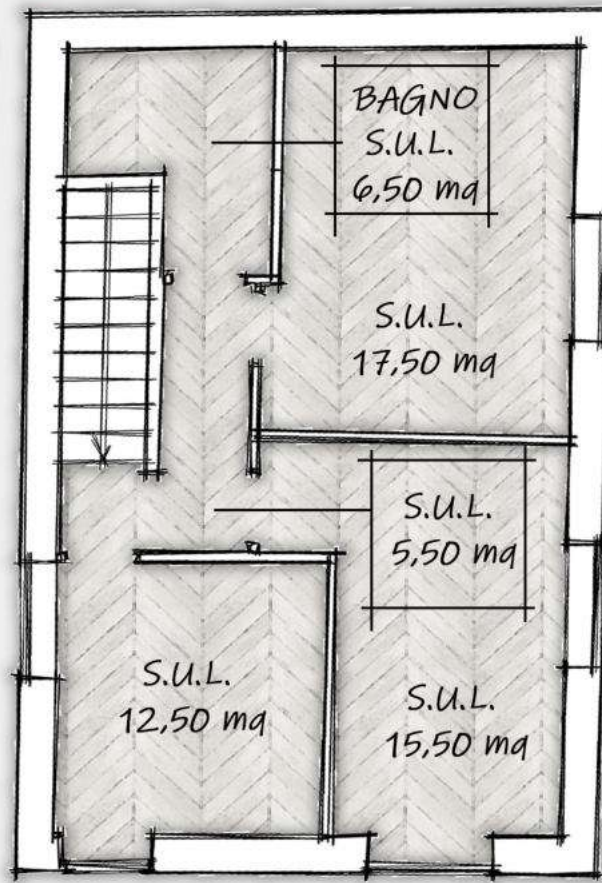
UNITA' 06



piano primo



piano secondo



S.U.L. totale: 123,00 mq

L'appartamento si sviluppa su due livelli: piano primo e piano secondo. Al primo piano, troviamo una grande zona giorno, molto luminosa e caratterizzata da un soffitto con travi di legno a vista, un bagno e il balcone. Al piano secondo troviamo la zona notte, composta da tre ambienti di varia metratura e un ampio bagno. Anche l'intero piano secondo è caratterizzato dal soffitto con travi a vista.

